



空气监测 医疗卫生 生物制药
食品安全 生命科学 检验检疫 水质监测

自动菌落计数器ASC-2000



扫码关注泰林



关注小程序
了解更多产品



浙江泰林生物技术股份有限公司
浙江泰林医疗器械有限公司

泰林科技园
浙江省杭州市滨江区南环路2930号
东洲产业园
浙江省杭州市富阳区东洲街道东洲工业功能区七号路33号

邮箱: tailin@tailingood.com
网址: www.tailingood.com
电话: 0571-8658 9125
传真: 0571-8658 9101

⚠ 版权声明: 此样本版权属于泰林所有, 任何个人或企业不得转载。
部分图片、数据不一定和标准配置相同, 最终解释权归本公司所有。

版本号: YXGC-20221109-V1-P1

浙江泰林医疗器械有限公司
ZHEJIANG TAILIN MEDICAL DEVICE CO., LTD

自动菌落计数器ASC-2000

产品特点

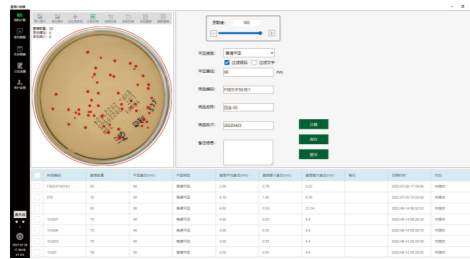
- “零点击”操作：自动识别计数区域，即放即拍
- 操作便捷：系统界面简洁、清晰
- 闪电式计数：每秒计数1000cfu
- 结果准确度高：对培养皿内部和贴壁区域分区计数
- 采用分水岭算法分割融合菌落，确保结果准确
- 柔性化设计：适用于多尺寸，不同型号培养皿
- 杀菌功能：紫外消毒杀菌，避免交叉污染
- 扫码录入：支持二维码或条形码录入
- 超高清相机：2000万像素



产品功能

数字成像系统

- 2000万像素镜头
- 1"大靶面，视场范围宽广(150*150mm)
- SONYIMX183系列CMOS
- 2000万像素彩色高清相机
- 1"大底，拍摄更清晰，细节更丰富

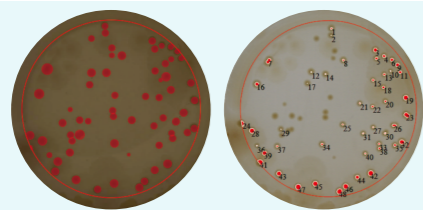
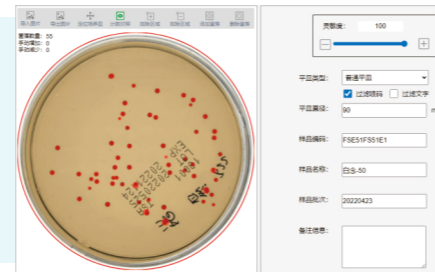


菌落计数系统

- 软件界面交互友好，操作简单、易用。
- 滤膜平皿和普通平皿两大选项可满足实验室及科研单位对菌落计数的绝大多数使用场景，无需频繁切换计数模式，简单高效。
- 先进的图像处理算法抗干扰性强、稳定性好，对菌落进行确定分割和计数。

过滤干扰

- 泰林公司针对目前广泛使用的喷码平皿及手写文字等对计数有干扰的现象，独特开发了“过滤喷码”功能和“过滤文字”功能，只需轻轻一点即可过滤干扰，使得客户在多种情况下均能达到精确计数的目标。



ASC-2000

其他品牌

滤膜计数算法优化

- 针对滤膜型培养皿设计的菌落识别算法可以准确对滤膜型培养皿上浅色菌落进行分割和计数，结果精确。

自动菌落计数器ASC-2000



封闭式培养皿放置舱

- 金属机箱，外观简洁无冗余
- 舱内设有下拉悬停门板，有效阻挡环境光的干扰，保证成像效果
- 内嵌254nm波长紫外灯，可杀灭长期使用情况下内部污染菌落，同时可满足特殊菌种紫外线诱变的需求
- 下拉悬停门板可有效阻挡紫外线确保安全使用

技术参数

功能	X品牌	I品牌	ASC-2000
“0点击”全自动计数	×	×	√
扫码编号	×	√	√
自动识别培养皿	×	√	√
自动识别计数区域	×	√	√
计数对比切换	×	√	√
紫外消毒	√	×	√
特定区域排除	√	√	√
灵敏度调节	√	√	√
自动化程度	低，机械旋钮调节	高	高
计数耗时	长	长	短
软件上手难易程度	复杂	简单	简单
相机像素	2000W, 1"大底	500W	2000W, 1"大底
滤膜培养皿	手动操作筛选	手动操作筛选	全自动计数
最大培养皿尺寸	90mm	圆形150mm 方形120mm	圆形150mm 方形130mm
软件界面	界面复杂、模式繁多， 耗时间长	界面简洁，交互友好， 操作容易	界面简洁，交互友好， 操作容易
仪器配置	某想-4G内存/512G硬盘 I3-10代处理器/集成 显卡/19英寸屏幕	/	DELL-16G内存 512GSSD+1T硬盘 I5-11代处理器 MX330-2G独显 23.8英寸屏幕